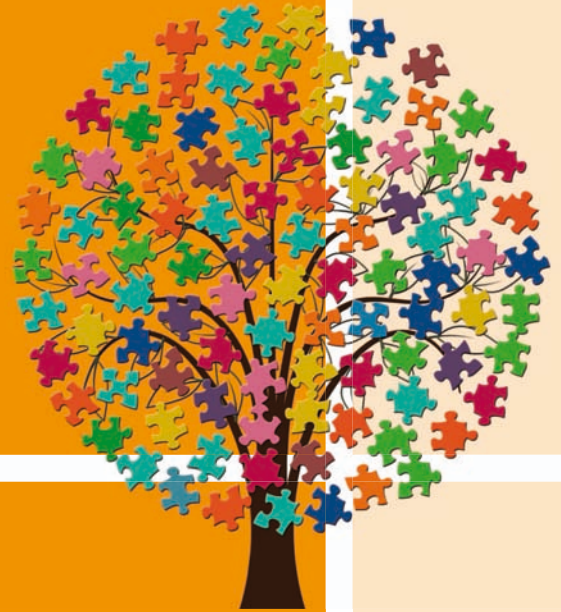




Gemeinschaft erleben.



Flexible
ambulante Hilfe
zur Erziehung

Leben ist mehr.

Der Antrag

- Die sorgeberechtigten Eltern stellen einen Antrag auf sozialpädagogische Familienhilfe beim örtlichen Jugendamt.
- In gemeinsamen Gesprächen wird die aktuelle Familiensituation besprochen und Ziele der Familie festgelegt.
- Voraussetzung ist der Wille etwas zu verändern und die Bereitschaft der Familie zur Mitwirkung.
- Die Hilfe ist für die Familie kostenlos.
- Die flexible ambulante Hilfe zur Erziehung ist eine Leistung der Jugendhilfe gem. §§ 27ff., § 31, § 41 SGB VIII.

Kontakt

Christophoruswerk Erfurt gGmbH
Flexible ambulante Hilfe zur Erziehung

Ansprechpartner:

Angela Barth - Sozialpädagogin
Moskauer Straße 114, 99091 Erfurt
Mobil: 0160/ 93387332

Email: Angela.Barth@Christophoruswerk.de
Internet: www.christophoruswerk.de

Fotos: © pixabay



Familienhilfe - Was bedeutet das?

Familienhelfer sind Wegbegleiter. Sie unterstützen Eltern bzw. Erziehungsberechtigte oder Alleinerziehende dabei, ihre Kinder zu versorgen, zu erziehen und zu fördern. Familienhilfe richtet sich aber auch direkt an Kinder, Jugendliche und junge Volljährige. Ziel ist es, sie in schwierigen Situationen und auf ihrem Weg zu mehr Selbstständigkeit zu unterstützen.

Familienhilfe bedeutet daher beispielsweise:

- Unterstützung bei der Bewältigung von Alltagsproblemen
- Hilfe bei der Lösung von Konflikten und Krisen
- Unterstützung bei der Gesundheitsfürsorge
- Begleitung bei schulischen und beruflichen Belangen
- Hilfestellung beim Kontakt mit Ämtern und anderen Institutionen
- Beratung in schwierigen Situationen
- Begleitung bei der Strukturierung des Alltags
- Beratung bei Entwicklungs- und Verhaltensfragen bei Kindern und Jugendlichen
- Unterstützung bei der Freizeitgestaltung
- Vermittlung von Lösungswegen im Umgang mit Geld und Schulden



Ziele

- Die Familie soll befähigt werden, ihr Leben gemeinsam mit ihren Kindern selbstständig zu führen und zu gestalten.
- Auftretende Konfliktsituationen und Probleme sollen zukünftig selbstständig gelöst werden.
- Die Familienhilfe versucht gemeinsam mit den Eltern, Fähigkeiten aufzudecken und zu stärken.

Dauer und Ablauf der Hilfe

- Die Dauer der Hilfe wird individuell mit der Familie besprochen und festgelegt.
- Vorrangig finden die Kontakte alltagsnah, im Haushalt und Lebensumfeld der Familie, statt.
- Zunächst ist es wichtig, eine vertrauensvolle Beziehung aufzubauen und sich kennenzulernen.
- In der Unterstützungsphase werden vorhandene Probleme und Lösungsmöglichkeiten besprochen. Gemeinsam wird an den vereinbarten Zielen gearbeitet und beispielsweise neues Verhalten erprobt.